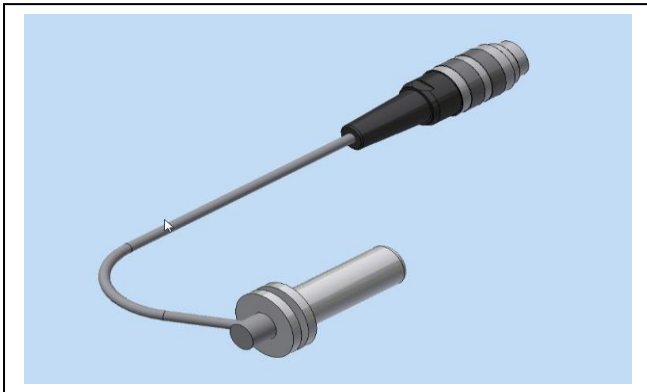


Füllstandssensor / Level sensor  
**BAUREIHE R / SERIES R**



<b>Art.-Nr.</b>	: 130 16
<b>Typ</b>	: R2P-3/6L10
<b>Eigenschaft</b>	: Eintauchsensor mit einem Schaltpunkt
<b>Part-No.</b>	: 130 16
<b>Type</b>	: R2P-3/6L10
<b>Feature</b>	: Immersion sensor with one switching point

**TECHNISCHE DATEN**

**TECHNICAL DATA**

<b>Temperaturbereich Sensor</b>	: -10°C bis 250°C	<b>Ambient temperature sensor</b>	: -10°C to 250°C
<b>Temperaturbereich Kabel</b>	: -10°C bis 200° C	<b>Ambient temperature cable</b>	: -10°C to 200°C
<b>Material</b>	: PTFE	<b>Material</b>	: PTFE
<b>Kabellänge inkl. Stecker</b>	: ca. 970 mm	<b>Cable length incl. plug</b>	: ca. 970 mm
<b>Stecker</b>	: 3-polig DIN 41524	<b>Plug in</b>	: 3-phase DIN41524
<b>Zubehör</b>	: ---	<b>Equipment</b>	: ---
<b>Verwendung mit</b>	: Schaltverstärker der Baureihen CLS, CLC, CSV, DLC10, DLC22	<b>Useable with</b>	: Switching amplifier series CLS, CLC, CSV DLC10, DLC22
<b>Aktive Zone / Schaltbereich</b>	: <b>2 – 25 mm</b> bezogen auf Sensor Spitze	<b>Active zone / Switching range</b>	: <b>2 – 25 mm</b> related to probe tip
<b>Einbaulage</b>	: vertikal	<b>Mounting position</b>	: vertical

