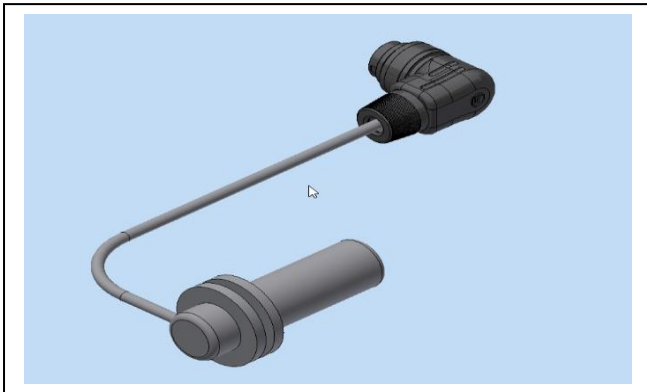


# Füllstandssensor / Level sensor

## BAUREIHE R / SERIES R



**Art.-Nr.** : 130 148  
**Typ** : R3T-5/7L20W  
**Eigenschaft** : Eintauchsensoren mit einem Schaltpunkt

**Part-No.** : 130 148  
**Type** : R3T-5/7L20W  
**Feature** : Immersion sensor with one switching point

### TECHNISCHE DATEN

### TECHNICAL DATA

|   |  |  |  |
|---|--|--|--|
| <b>Temperaturbereich Sensor</b>                             | : -10°C bis 250°C  | <b>Ambient temperature sensor</b>                            | : -10°C to 250°C   |
| <b>Temperaturbereich Kabel</b>                              | : -10°C bis 200°C  | <b>Ambient temperature cable</b>                             | : -10°C to 200°C   |
| <b>Material</b>   | : PTFE   | <b>Material</b>  | : PTFE   |
| <b>Kabellänge inkl. Stecker</b>                             | : ca. 1980 mm  | <b>Cable length incl. plug</b>                               | : ca. 1980 mm  |
| <b>Stecker</b>  | : Winkelstecker<br>3-polig DIN 41524                         | <b>Plug in</b>   | : Angled plug<br>3-phase DIN41524                        |
| <b>Zubehör</b>  | : ---  | <b>Equipment</b>   | : ---  |
| <b>Verwendung mit</b>                                       | : Schaltverstärker der Baureihen CLS, CLC, CSV, DLC10, DLC22 | <b>Useable with</b>  | : Switching amplifier series CLS, CLC, CSV, DLC10, DLC22 |
| <b>Aktive Zone / Schaltbereich</b><br>bezogen auf Sensortip | : <b>2 – 32 mm</b>   | <b>Active zone / Switching range</b><br>related to probe tip | : <b>2 – 32 mm</b>                                       |
| <b>Einbaulage</b>   | : vertikal   | <b>Mounting position</b>                                     | : vertikal   |

