

Einstellanweisung CLC-22

Die Reaktion des Sensors ist abhängig von der Klebersorte (EVA, PA, PO, PU) und von der Art und Menge der im Kleber enthaltenen Füllstoffe. Deshalb ist bei

- Einsatz eines neuen Behälters
- Änderung der Klebersorte

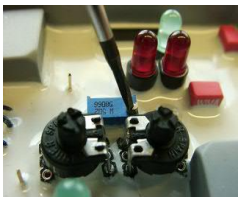
die vorhandene Werkseinstellung zu kontrollieren!

Kontrollablauf:

- Klarsichtdeckel entfernen
- Beide Potentiometer auf Anschlag rechts
- Befüllung vornehmen – maximale Eintauchtiefe der Sonde beachten -
- LED "GRÜN-LEVEL" und LED "ROT-ALARM" müssen jetzt leuchten

Sollte dies nicht der Fall sein oder muss eine Anpassung vorgenommen werden, gehen Sie wie folgt vor:

- Frontplatte entfernen
- Kontrollieren, ob beide Potentiometer => Rechtsanschlag
- Niveau im Behälter auf gewünschten Stand bringen, dabei maximal zulässige Eintauchtiefe der Sonde beachten



Mittels internem (20-Gang)-Spindelpotentiometer Schalterpunkt anpassen!

Linksdrehung : Wechsel auf LED "GRÜN-LEVEL" / LED "ROT-ALARM"
Niveau wird abgesenkt

Rechtsdrehung : Wechsel auf LED "ROT-LEVEL"
Niveau wird angehoben

Einstellmöglichkeiten in der Anwendung:

Mit Hilfe des linken Potentiometers wird die maximale Füllhöhe (ALARM) festgelegt.
(Relais-ALARM geschlossen / Relais-LEVEL geöffnet)

Linksdrehung:
Niveau wird abgesenkt

Rechtsdrehung:
Niveau wird angehoben

Mit Hilfe des rechten Potentiometers wird der Abstand zwischen ALARM - Schalterpunkt und LEVEL-Schalterpunkt eingestellt.

Linksdrehung:
Differenz wird größer

Adjustment instructions CLC-22

The response of the probe depends on the type of adhesive (EVA, PA, PO, PU) and the kind and quantity of fillers contained in the adhesive. Therefore when

- installing a new container and/or
- changing the type of adhesive

the actual factory presetting must be examined!

Examination procedure:

- Remove the transparent cover
- Turn both potentiometers to the right until their stop position is reached
- Fill the container – pay attention to the maximum immersion depth of the probe–
- Now the LED should show "GREEN-LEVEL" and "RED-ALARM"

If this is not the case or if an adjustment has to be made, you have to proceed as follows:

- Remove the front cover
- Make sure that both potentiometers are at their stop position on the right
- Fill the container to the desired level whilst observing the permissible maximum immersion depth of the probe



Adjust the switching point by turning the internal (20-pitched) potentiometer!

Anticlockwise rotation:

Change to LED "GREEN-LEVEL" / "RED-ALARM" – level is decreasing

Clockwise rotation: Change to LED "RED-LEVEL" – level is rising

Adjustment possibilities during the application:

The potentiometer on the left side determines the maximum filling level
Relay-ALARM closed / Relay-Level open

Anticlockwise rotation: level is decreasing

Clockwise rotation: level is rising

The potentiometer on the right side adjusts the difference between
function ALARM
and
function LEVEL

Anticlockwise rotation:
Difference is rising