

**Füllstandssensor / Level sensor**  
**BAUREIHE XR / SERIES XR**



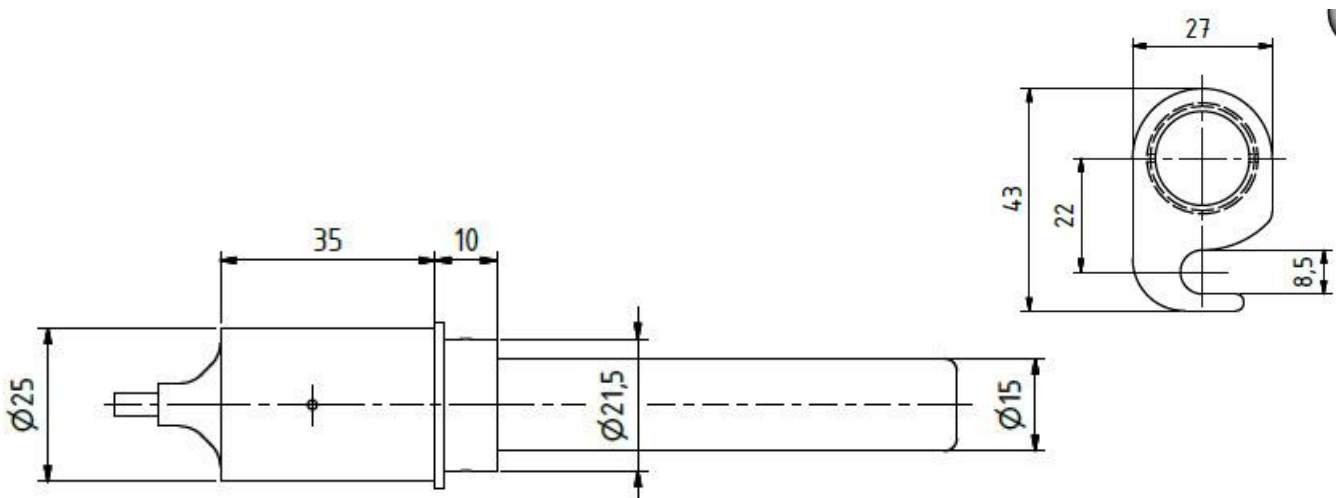
**Art.-Nr. : 1610 0011**  
**Typ : XR3E-5/12L10**  
**Eigenschaft : Füllstandssensor im PTFE Gehäuse**  
**1 oder 2 Schaltpunkte und Analogauswertung**

**Part-No. : 1610 0011**  
**Type : XR3E-5/12L10**  
**Feature : Level sensor with PTFE housing**  
**1 or 2 switching points and analogue evaluation**

**TECHNISCHE DATEN**

**TECHNICAL DATA**

<b>Temperaturbereich Sensor</b>	: -10°C bis 250°C	<b>Ambient temperature sensor</b>	: -10°C to 250°C
<b>Temperaturbereich Kabel</b>	: -10°C bis 200° C	<b>Ambient temperature cable</b>	: -10°C to 200°C
<b>Material</b>	: PTFE / Al	<b>Material</b>	: PTFE / Al
<b>Kabellänge inkl. Stecker</b>	: ca. 940mm	<b>Cable length incl. plug</b>	: ca. 940 mm
<b>Stecker</b>	: Binder Bajonett Serie 678, 3-polig	<b>Plug in</b>	: Binder Bayonet Serie 678, 3-pin
<b>Zubehör</b>	: ---	<b>Equipment</b>	: ---
<b>Verwendung mit</b>	: Schaltverstärker der Baureihen: SLC-1 SLC-2 SLC-4/20 SLCA-DUO	<b>Useable with</b>	: Switching amplifier Series: SLC-1 SLC-2 SLC-4/20 SLCA-DUO
<b>Aktive Zone / Schaltbereich</b>	: <b>2 – 45 mm</b> bezogen auf Sensorspitze	<b>Active zone / Switching range:</b>	: <b>2 – 45 mm</b> related to probe tip
<b>Einbaulage</b>	: <b>vertikal</b>	<b>Mounting position</b>	: <b>vertical</b>



**Active Zone 45mm**