

Baureihe D

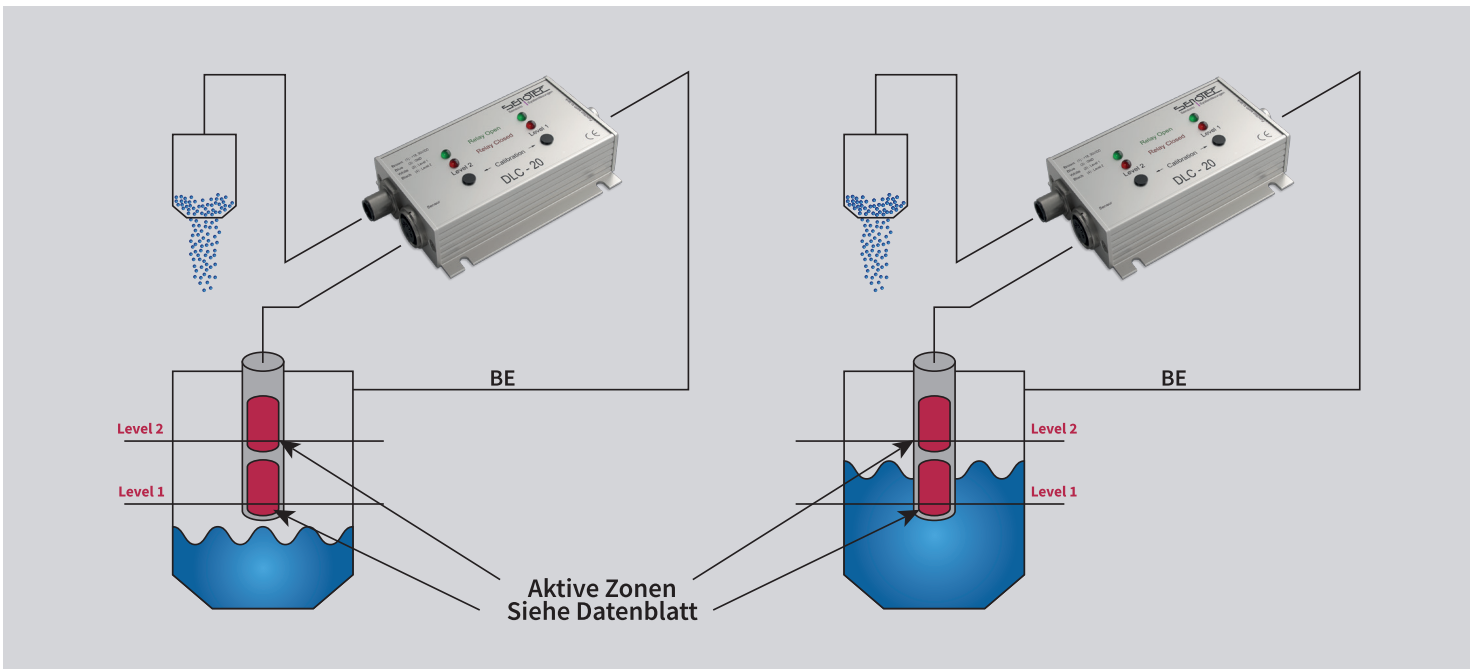
Eintauchsensoren mit zwei Schaltpunkten

Die Baureihe D bietet in Verbindung mit dem Schaltverstärker DLC 20 die Möglichkeit einer Auswertung von zwei Schaltschwellen innerhalb eines Sensors, z. B. für Low-Level und High-Level Funktion, Minimum – Maximum Funktion oder Standardniveau – Alarmniveau Funktion.

Produktmerkmale

- ✓ Material PTFE
- ✓ Temperaturbereich – 10 ... 250 °C
- ✓ Schaltpunkte innerhalb der aktiven Zonen einstellbar
- ✓ zwei unabhängige Schaltausgänge
- ✓ verschiedene Befestigungen für vertikalen Einsatz
- ✓ Verwendung nur in Verbindung mit DLC 20 Schaltverstärker

Geräteansichten



D Series

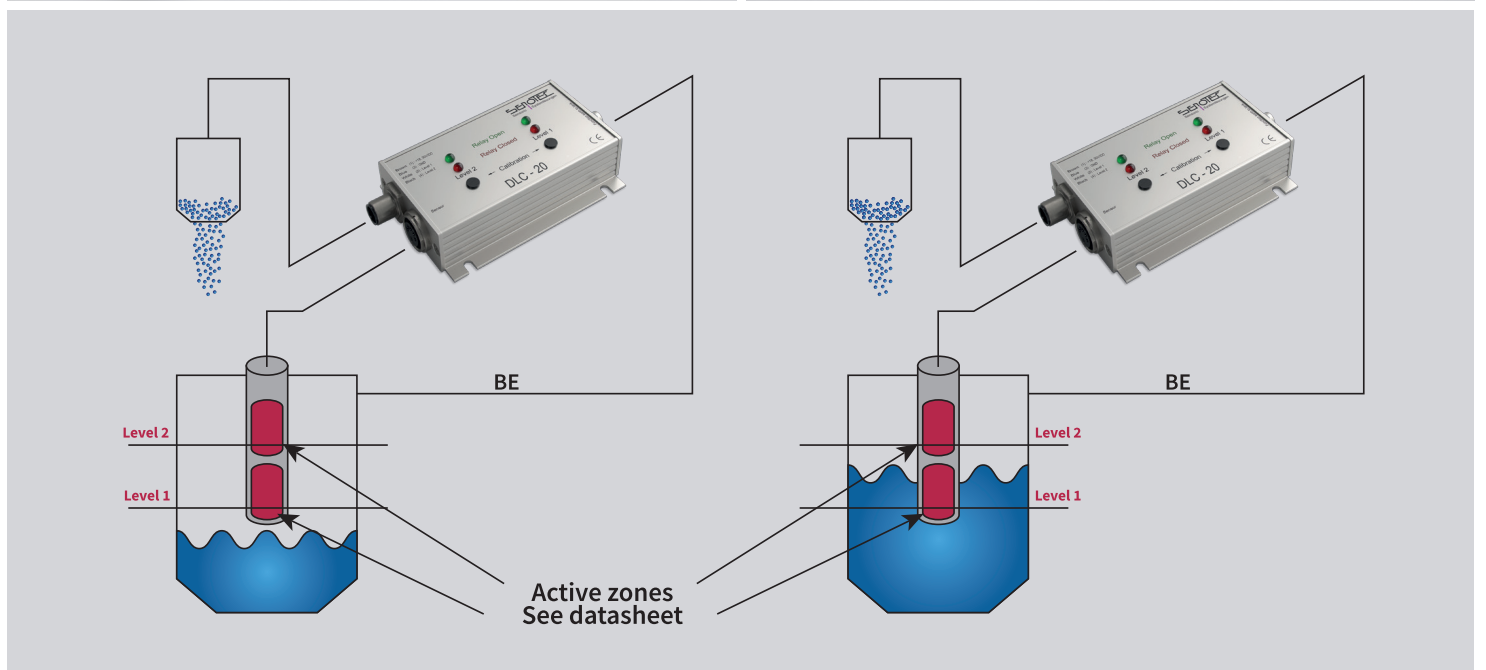
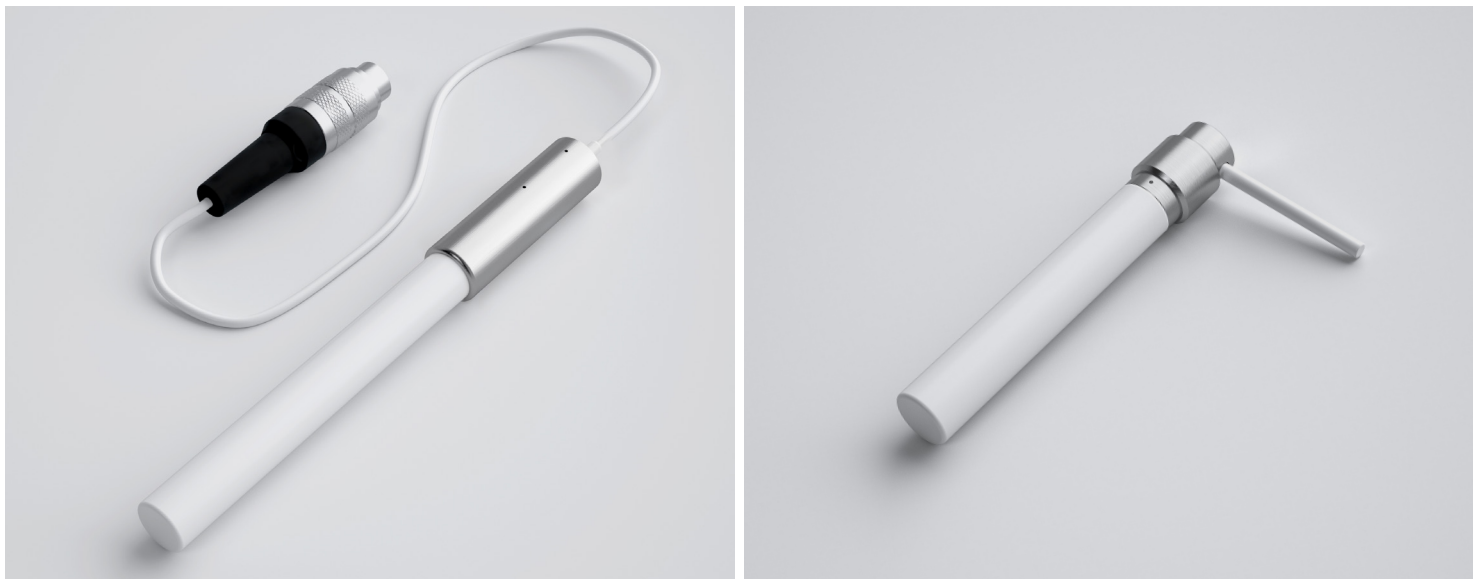
Immersion sensor with two switching points

In combination with the switching amplifier DLC 20, the D series enables the evaluation of two switching thresholds within one sensor, e.g. for low-level and high-level function, minimum - maximum function or standard level - alarm level function.

Product features

- ✓ Material PTFE
- ✓ Temperature range - 10 ... 250 °C
- ✓ Switching points adjustable within the active zones
- ✓ two independent switching outputs
- ✓ Various mountings for vertical use
- ✓ Use only in conjunction with DLC 20 switching amplifier

Device views



Füllstandssensor / Level sensor
BAUREIHE D / SERIES D



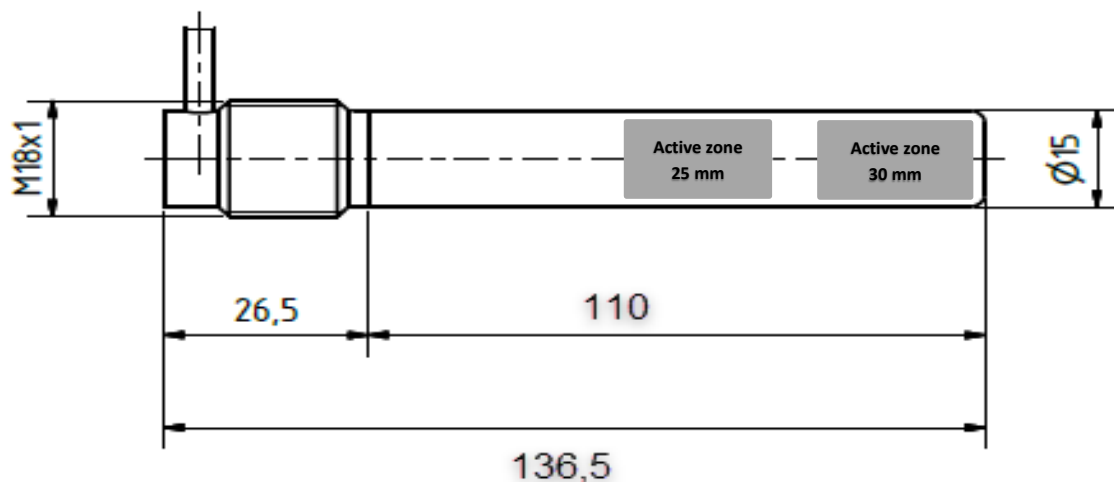
Art.-Nr. : 130 149
Typ : D2Q-2x3/13L12
Eigenschaft : Eintauchsensoren mit zwei Schaltelementen

Part-No. : 130 149
Type : D2Q-2x3/13L12
Feature : Immersion sensor with two switching points

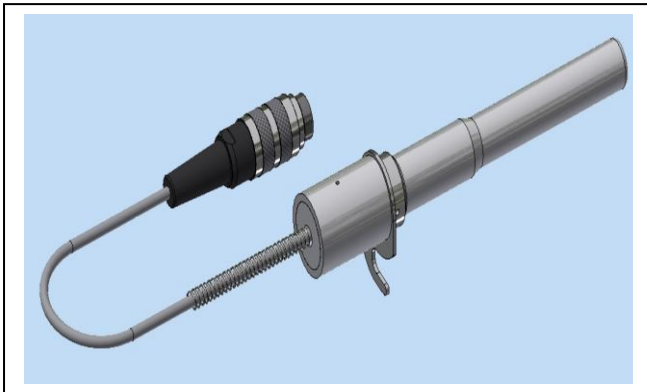
TECHNISCHE DATEN

TECHNICAL DATA

Temperaturbereich Sensor	: -10°C bis 250°C	Ambient temperature sensor	: -10°C to 250°C
Temperaturbereich Kabel	: -10°C bis 200°C	Ambient temperature cable	: 10°C to 200°C
Material	: PTFE / AlCuMgPb	Material	: PTFE / AlCuMgPb
Kabellänge inkl. Stecker	: 1190 mm	Cable length incl. plug	: 1190 mm
Stecker	: 5-polig DIN 41524	Plug in	: 5-phase DIN41524
Zubehör	: 2 Befestigungsmuttern M18x1 SW 24	Equipment	: 2 mounting nuts M18x1 SW24
Verwendung mit	: Schaltverstärker Typ DLC20	Useable with	: Switching amplifier Type DLC 20
Aktive Zone / Schaltbereich	: 2 – 30 mm 45 - 70mm	Aktive zone / Switching range:	: 2 – 30 mm 45 – 70 mm
bezogen auf Sensortip		related to probe tip	
Einbaulage	: vertikal	Mounting position	: vertical



Füllstandssensor / Level sensor
BAUREIHE D / SERIES D

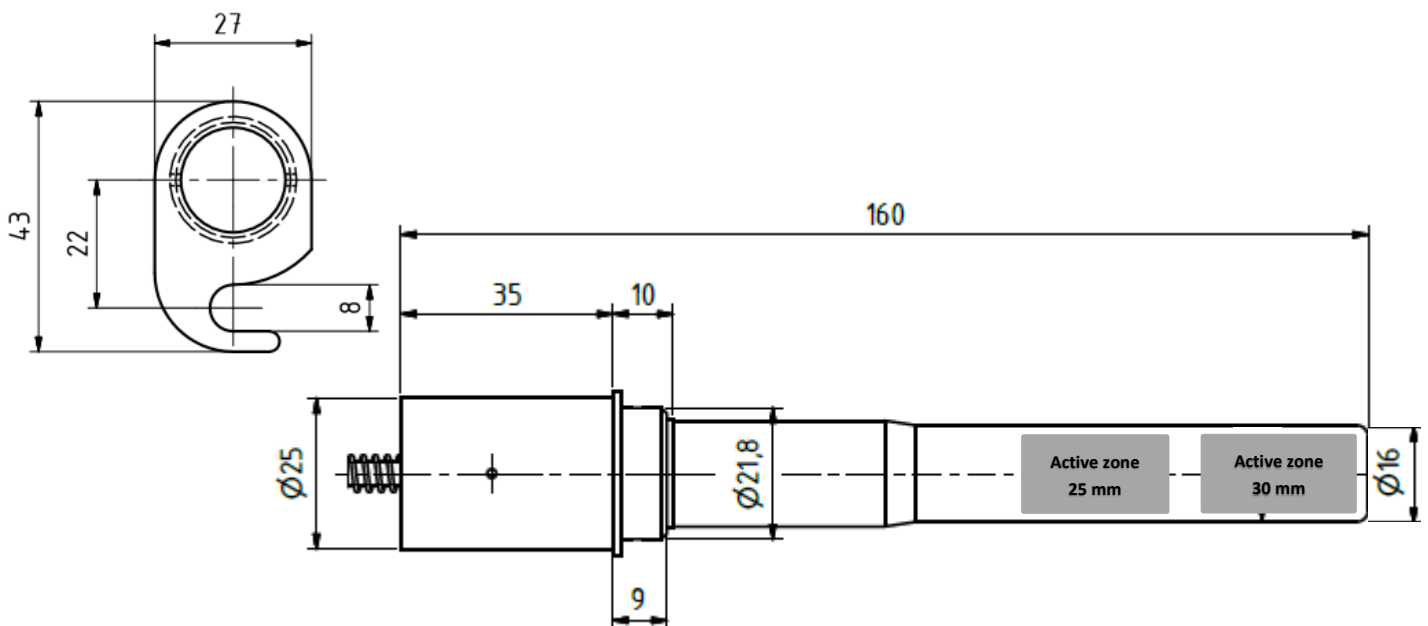


Art.-Nr.	: 130 150
Typ	: D3E-2x3/16L12
Eigenschaft	: Eintauchsensoren mit zwei Schaltpunkten
Part-No.	: 130 150
Type	: D3E-2x3/16L12
Feature	: Immersion sensor with two switching points

TECHNISCHE DATEN

TECHNICAL DATA

Temperaturbereich Sensor	: -10°C bis 250°C	Ambient temperature sensor	: -10°C to 250°C
Temperaturbereich Kabel	: -10°C bis 200°C	Ambient temperature cable	: 10°C to 200°C
Material	: PTFE / AlCuMgPb	Material	: PTFE / AlCuMgPb
Kabellänge inkl. Stecker	: 1170 mm	Cable length incl. plug	: 1170 mm
Stecker	: 5-polig DIN 41524	Plug in	: 5-phase DIN41524
Zubehör	: ---	Equipment	: ---
Verwendung mit	: Schaltverstärker Typ DLC20	Useable with	: Switching amplifier Type DLC 20
Aktive Zone / Schaltbereich	: 2 – 30 mm 45 - 70mm	Active zone / Switching range:	: 2 – 30 mm 45 – 70 mm
bezogen auf Sensortip		related to probe tip	
Einbaulage	: vertikal	Mounting position	: vertikal



Füllstandssensor / Level sensor
BAUREIHE D / SERIES D

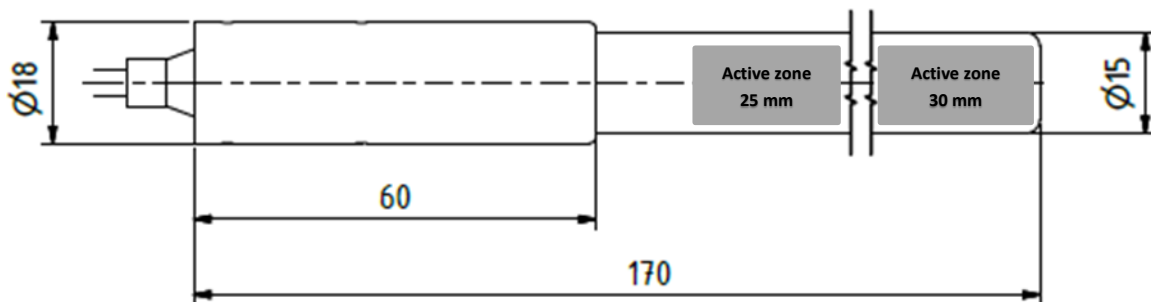


Art.-Nr.	: 130 158
Typ	: D6M8-2x3/17L12
Eigenschaft	: Eintauchsensoren mit zwei Schaltpunkten
Part-No.	: 130 158
Type	: D6M8-2x3/17L12
Feature	: Immersion sensor with two switching points

TECHNISCHE DATEN

TECHNICAL DATA

Temperaturbereich Sensor	: -10°C bis 250°C	Ambient temperature sensor	: -10°C to 250°C
Temperaturbereich Kabel	: -10°C bis 200°C	Ambient temperature cable	: 10°C to 200°C
Material	: PTFE / AlCuMgPb	Material	: PTFE / AlCuMgPb
Kabellänge inkl. Stecker	: 1160 mm	Cable length incl. plug	: 1160 mm
Stecker	: 5-polig DIN 41524	Plug in	: 5-phase DIN41524
Zubehör	: ---	Equipment	: ---
Verwendung mit	: Schaltverstärker Typ DLC20	Useable with	: Switching amplifier Type DLC 20
Aktive Zone / Schaltbereich	: 2 – 30 mm 45 - 70mm	Active zone / Switching range:	: 2 – 30 mm 45 – 70 mm
bezogen auf Sensortip		related to probe tip	
Einbaulage	: vertikal	Mounting position	: vertical



Füllstandssensor / Level sensor
BAUREIHE D / SERIES D



Art.-Nr.	: 130 159
Typ	: D6G-2x3/17L12
Eigenschaft	: Eintauchsensoren mit zwei Schaltpunkten
Part-No.	: 130 159
Type	: D6G-2x3/17L12
Feature	: Immersion sensor with two switching points

TECHNISCHE DATEN

TECHNICAL DATA

Temperaturbereich Sensor	: -10°C bis 250°C	Ambient temperature sensor	: -10°C to 250°C
Temperaturbereich Kabel	: -10°C bis 200°C	Ambient temperature cable	: 10°C to 200°C
Material	: PTFE / AlCuMgPb	Material	: PTFE / AlCuMgPb
Kabellänge inkl. Stecker	: 1160 mm	Cable length incl. plug	: 1196 mm
Stecker	: 5-polig DIN 41524	Plug in	: 5-phase DIN41524
Zubehör	: 2 Befestigungsmuttern M18x1 SW 24	Equipment	: 2 mounting nuts M18x1 SW24
Verwendung mit	: Schaltverstärker Typ DLC20	Useable with	: Switching amplifier Type DLC 20
Aktive Zone / Schaltbereich	: 2 – 30 mm 45 - 70mm	Active zone / Switching range:	2 – 30 mm 45 – 70 mm
bezogen auf Sensorspitze		related to probe tip	
Einbaulage	: vertikal	Mounting position	: vertical

